

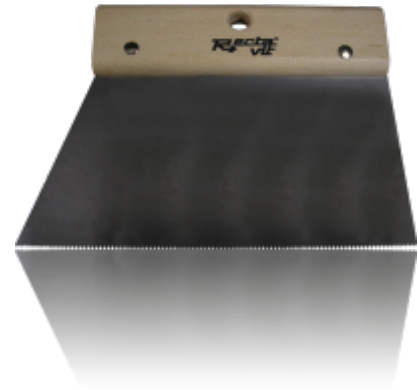
Lijmkam Contactlijm

Product

Lijmkam speciaal voor contactlijmen

Volumes

st



Eigenschappen

- Gemakkelijk in gebruik
- Ligt goed in de hand
- Geschikt voor alle Rectavit-contactlijmen
- Verdeelt de lijm gelijkmatig
- Precieze dosering
- A4 - Fijngetand
- Lijmkam aangepast aan de lijm
- Precieze dosering
- Verdeelt de lijm gelijkmatig

Toepassingsgebied

Lijmkam voor Rectavit contactlijm- Rectavit 152, 153, 160, 155 en 300

De gegevens op dit documentatieblad zijn volgens de laatste stand van de labogegevens samengesteld. Technische karakteristieken kunnen aangepast of veranderd worden. De gebruiker dient zich ervan te vergewissen te beschikken over het meest recent technisch infoblad. Er wordt geen aanspraak gemaakt op volledigheid. Daar de toepassing, de hoedanigheid van de ondergrond en van de omstandigheden bij verwerking buiten onze beoordeling vallen, kan geen aansprakelijkheid aanvaard worden op grond van dit technisch infoblad.



Lijmkam Contactlijm

Technische gegevens: het product

Verpakking	Lijmkam A4 Tandbreedte: 0,5 mm Tussentandbreedte: 1 mm Tandhoogte: 0,7 mm Totale lengte kam: 196 mm
------------	---

De gegevens op dit documentatieblad zijn volgens de laatste stand van de labogegevens samengesteld. Technische karakteristieken kunnen aangepast of veranderd worden. De gebruiker dient zich ervan te vergewissen te beschikken over het meest recent technisch infoblad. Er wordt geen aanspraak gemaakt op volledigheid. Daar de toepassing, de hoedanigheid van de ondergrond en van de omstandigheden bij verwerking buiten onze beoordeling vallen, kan geen aansprakelijkheid aanvaard worden op grond van dit technisch infoblad.

